

MOUNTOPOLIS

DIE ERLEBNISWELT DER MAYRHOFNER BERGBAHNEN



**Skifahren wie
ein Profi!**

Abwärts mit Köpfchen




**Verein
Sicheres Tirol**

www.sicheres-tirol.com



mountopolis.at





Hallo,
wir sind **Albert Adler** und
Super-Mike. Auf der Piste sind wir
echte Alleskönner. Wir beherrschen das
Wedeln, das Schussfahren und – was noch
viel wichtiger ist – alle Regeln rund um's
richtige Verhalten auf den Skiern.

Glaubst du nicht?
Dann pass auf den nächsten
Seiten gut auf!

MOUNTOPOLIS

ALBERT ADLER SPIELEWELT

Ausgestattet mit einer großen Kletterwand, einem Spielehäuschen mit Büchern, einem Adlernest mit Hörstationen, GraviTrax- und Brio Spieltischen sowie Riesenpuzzle und -memory ist die SpieleWelt auf rund 140m² das perfekte Indoor-Vergnügen, wenn Frau Holle am Ahorn so richtig Neuschnee vom Himmel schüttelt.



Ravensburger



WEISST DU SCHON, DASS ...

... der **PENKENPARK** über eine eigene Kids Area verfügt und die Hindernisse speziell auf Kinder ausgerichtet sind?



... die **HARAKIRI am Penken** mit 78% Gefälle Österreichs steilstes Pistenerlebnis ist?

... unsere **FUNRIDES** Ahorn und Gerent, die AlbertAdler Tour und sowie Albert's Penken Tour mit Wellen, Kurven, Tunnels ganz auf deinen Pistenspaß zugeschnitten sind?



Die **TALABFAHRT AHORN** gehört zu den schönsten im ganzen Tal. Rate mal, wie lang sie ist.

- a) 2,3 Kilometer
- b) 5,5 Kilometer
- c) 7,4 Kilometer

Lösung: b) 5,5 Kilometer



... dass du am Ahorn mit den Rodelspaß **PISTENBOCK** ganz nach unten bis zum Sessellift 8SB Ahorn flitzen kannst?

... dass du bei der **BIG CHAIR CHALLENGE** fünf Riesenstühle in Mountopolis suchen kannst und dann eine kleine Überraschung an unseren Kassen erhältst?

... dass die Mayrhofner Bergbahnen strenge Kriterien erfüllen und dadurch mit dem Pisten-Gütesiegel Award "5-Sterne-Skigebiet" ausgezeichnet wurden?





**1. FIS-REGEL:
NIMM RÜCKSICHT
AUF ALLE ANDEREN
SKIFAHRER!**

**Ganz klar:
Alle Skifahrer und Snowboarder
wollen auf der Piste Spaß haben und
sicher ins Tal sausen.**

Damit das gelingt, müssen alle aufeinander Rücksicht nehmen. Gefährde daher niemanden durch unüberlegtes oder riskantes Verhalten und halte stets Abstand!

Gute Schule

Im KinderLand Horberg oder in unseren Übungsländern Ahorn, Penken und Mösl lernst du schnell, wie du dich richtig auf deinen Skiern bewegst. Das ist auch gut so, denn auf der normalen Piste solltest du deine Skier mit Köpfchen unter Kontrolle haben.

Wachsam und konzentriert

Halte also beim Pflug- und Schussfahren Augen und Ohren offen! Bleib nicht unvorhergesehen stehen! Schau in alle Richtungen, wenn du einen Spurwechsel planst!



Pistencheck

Nutze doch die erste Abfahrt für eine Inspektion. Schau ob es unübersichtliche Stellen oder Kreuzungen gibt. Warten eisige Abschnitte auf dich? Wo sind viele Skifahrer unterwegs?

**2. FIS-REGEL:
PASSE DEINE
GESCHWINDIGKEIT
UND FAHRWEISE AN!**

Clever unterwegs

Wenn du weißt, was dich auf dem Hang erwartet, dann kannst du besser planen und zum Beispiel mögliche, schwierige Pistenabschnitte umfahren und deine Geschwindigkeit sowie dein Fahrkönnen anpassen.

Bei dichtem Schneetreiben oder Nebel ist besondere Vorsicht geboten. Fahre etwas langsamer und passe deine Geschwindigkeit den Wetterverhältnissen an!

**Wedle stets
vorausschauend und
auf Sicht!**



Reflektierende Streifen auf deiner Kleidung machen dich für andere Skifahrer besser sichtbar.

Volle Sicht voraus!

Herrlich, wenn der Hang vor dir menschenleer ist. Das kommt aber sehr selten vor und du musst dir mit anderen Sportlern die Abfahrt teilen. Wähle dabei deine Fahrspur so, dass du die Wintersportler vor dir nicht gefährdest.

Halte Abstand!

Fahre nicht zu dicht auf!
Schließlich könnte es passieren, dass der vor dir kurvende Skifahrer unvorhergesehen bremsen oder stehen bleiben muss.



3. FIS-REGEL: ACHTE AUF DIE WAHL DER FAHRSPUR!



Ab auf's Brett!

SKIFAHREN ODER SNOWBOARDEN?

Einige Experten sind der Meinung, dass kleine Kinder auf zwei Skiern leichter das Gleichgewicht halten können. Es ist also nicht verkehrt, wenn du mit dem Skifahren beginnst und dann auf das Snowboard umsteigst.

Die Ausrüstung macht's!

Natürlich hängt auch beim Snowboarden alles von deiner Ausstattung ab. Mittlerweile gibt es perfekt auf dich zugeschnittene Boards mit kleiner Abmessung, die sich leicht handhaben lassen. **Ein Plus:** Beim Snowboarden gibt es keine klobigen Skischuhe, und um Skistöcke muss man sich auch nicht kümmern.



Wie starten?

Es ist empfehlenswert erst mal einen Kurs mit richtigen Snowboardlehrern zu absolvieren. So lernst du sicher, schnell und leicht das Board unter Kontrolle zu halten. Halte dich auch als Snowboarder an alle FIS-Regeln!



Vor dir trödelt jemand?
Uhh, wie fad! Wenn
du schon etwas geübter
bist, dann beherrschst
du das Überholen
bestimmt ...



4. FIS-REGEL: VERHALTE DICH BEIM ÜBERHOLEN RÜCKSICHTSVOLL!



Für Fortgeschrittene!

... trotzdem solltest du immer auf Nummer sicher gehen
und zwei Regeln beachten!



Eulenblick

Halte Ohren und
Augen offen, wenn
du zum Überholen
ansetzt! Vergewissere dich
durch Blicke zur Seite und nach
hinten, dass du nicht gerade
selbst überholt wirst und die
Luft rein ist!



Schau immer, was um
dich herum passiert!

Großer Bogen

Beim Überholen auf der Piste gibt
es eigentlich keine Einschränkungen.

Du solltest aber stets den Abstand einhalten!

Lass dem überholten Skifahrer genügend Platz für alle
seine Bewegungen wie zum Beispiel für eine Kurve!

Mach mal Halt!

Pausen sorgen dafür, dass dir nicht die Puste ausgeht. Dafür bestens geeignet ist der Rand der Piste. Fährst du anschließend wieder los, dann schau in alle Richtungen, ob deine Spur frei ist!



**5. FIS-REGEL:
PASS BEIM AN-
UND EINFAHREN
AUF!**

Vom Lift auf die Piste

Achte beim Verlassen des Liftes und beim Losfahren darauf, dass du kommende Skifahrer nicht behinderst!



Achtung Kreuzung!

Gerade bei Kreuzungen tummeln sich oft viele Sportler. Wenn sich zwei Spuren kreuzen, ist es besonders wichtig, in alle Richtungen zu schauen, damit du ohne Gefahr dem Verlauf des Hanges folgen kannst.



Verschlaufpause

Dir schmerzen die Füße oder du hast Lust auf einen kleinen Snack? Fahr an den Rand des Hanges, um dort eine kurze Rast einzulegen! Such dir dafür aber stets übersichtliche Stellen aus!



Kopf hoch ...

... wenn du mal stürzt.

Es ist noch kein Meister vom Himmel gefallen. Wichtig ist nur, dass du die Stelle so schnell wie möglich verlässt und den Pistenrand aufsuchst!

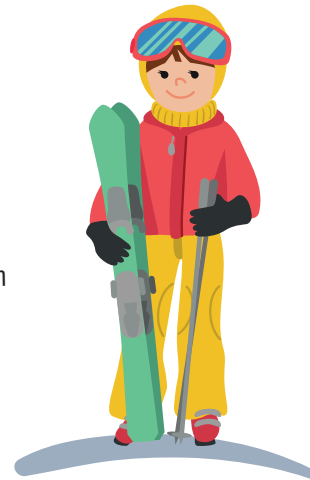
Den Müll bitte wieder mitnehmen!



**6. FIS-REGEL:
AUGEN AUF
BEIM ANHALTEN
UND VERWEILEN!**

Runter zu Fuß?

Natürlich bist du auf deinen zwei Brettern nicht zu schlagen. Aber jeder Meister kann mal müde werden, sich verletzen oder Schmerzen haben. Schaffst du es nicht mehr, weiterzufahren, dann kannst du auch zu Fuß **am Rand der Abfahrtsstrecke** absteigen.



TIPP: Winterwandern!

Am **Ahorn** findest du die WinterWanderWege Filzenkogel und Ahorn.

Am **Penken** laden der BergWaldWeg und der WinterWanderWeg Penken ein.



Viele Wege führen bergauf

Nicht alle wollen oder können mit dem Lift fahren.

Lass dich doch von deinem Papa mit den Skistöcken hochziehen!

Wählt dafür aber den Rand des Hanges aus!



**7. FIS-REGEL:
AUF- UND ABSTIEG
IMMER AM RAND
DER PISTE!**

MOUNTOPOLIS PENKEN PARK

5 AREAS:

PRO AREA / ADVANCED AREA /
MEDIUM AREA / MEDIUM JIB
AREA / KIDS AREA



mountopolis.at



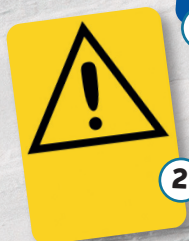


8. FIS-REGEL: BEACHT E ALLE ZEICHEN!

In jedem Skigebiet erwarten dich Hinweistafeln, Gefahrenzeichen, Gebots- oder Verbotsschilder. Halte dich an alle Markierungen und Zeichen! So machst du garantiert alles richtig!



a Pass auf!
Auf den nächsten Metern kann es gefährlich werden.



b Achtung! Hier ist eine fleißige Pistenraupe im Einsatz!



c Stopp!
Hier herrscht Lawinengefahr!



d Fahr vorsichtig!
Gleich kommst du an eine Kreuzung!



e Stopp!
Diese Abfahrt ist leider gesperrt!



f Auf dem Sessellift ist das Schaukeln verboten.



g Hier ist Skifahren leider nicht erlaubt.

Lösung: 1.c, 2.a, 3.b, 4.e, 5.g, 6.d, 7.f

Leiste Hilfe!

Die erste FIS-Regel besagt: Nimm Rücksicht auf andere! Und das gilt ganz besonders bei Stürzen. Kommst du zu einem Unfall, dann bist du dazu verpflichtet, den Verletzten zu helfen.



9. FIS-REGEL: LEISTE HILFE BEI UNFÄLLEN!

So geht's: Wirst du Zeuge eines Unfalles, dann leiste gemeinsam mit deinen Begleitern Hilfe.

Sichert die Stelle ab und bittet gegebenenfalls nachkommende Skifahrer um Vorsicht und Hilfe. Ist der Gestürzte schwerer verletzt, dann wählt die **Nummer der Bergrettung: 140**. Weitere hilfreiche Nummern findest du auch auf all unseren Pistentafeln.

Auskunft ist alles! Teile den Bergrettern am Telefon mit, wer du bist, was geschehen ist, wo sich der Unfall ereignet hat und wie es den Verletzten geht.



Nichts wie weg! Solltest du selbst auf der Abfahrt stürzen und dabei unverletzt bleiben, dann versuche, schnell wieder aufzustehen und weiterzufahren, oder am Rand der Piste eine kurze Verschnaufpause einzulegen.



Hilfe für die Bergretter

Kommt es zu einem Unfall, dann erleichtert ein Ausweis den Rettern und der Alpinpolizei die Arbeit. Und dabei spielt es keine Rolle, ob du Zeuge oder Unfallbeteiligter bist.



10. FIS-REGEL: NIMM DEN AUSWEIS MIT!

Ausweispflicht für alle

Alle Skifahrer sind verpflichtet, einen Ausweis mitzuführen. So können die Bergretter im Ernstfall schneller reagieren.




Teil der Ausrüstung

Schau also immer, dass du deinen Ausweis oder zumindest die Telefonnummer deiner Eltern mit dabei hast.

Beides passt garantiert in jede Hosentasche oder in jeden Rucksack.





Finde heraus, ob du schon ein echter Skiweltmeister bist, und beantworte folgende Fragen!

1 AUFWÄRMEN IST GUT FÜR ...

- a) ... den Magen.
- b) ... den Kopf.
- c) ... Muskeln und Gelenke.

2 SKISCHUHE SOLLTEN IMMER ...

- a) ... drei Nummern größer sein.
- b) ... perfekt sitzen.
- c) ... glitzern.

3 WIE VIELE FIS-REGELN GIBT ES?

- a) 10
- b) 14
- c) 5



4 WENN DU EINEN SPURWECHSEL PLANST, DANN ...

- a) ... mach ein Handzeichen!
- b) ... gib Gas!
- c) ... schau in alle Richtungen!

5 ÜBERHOLT WIRD AUF DER PISTE ...

- a) ... mit genügend Abstand.
- b) ... auf einem Ski.
- c) ... in Zweierreihe.

6 IN DER SKISCHULE LERNST DU ...

- a) ... flitzen und das Tempo kontrollieren.
- b) ... Iglu bauen.
- c) ... Skistöcke werfen.

7 VERBOTSSCHILDER ERKENNT MAN AM ...

- a) ... gelben Quadrat.
- b) ... roten Rand.
- c) ... grünen Dreieck.

8 DIE NUMMER DER BERGRETTUNG LAUTET:

- a) 007
- b) 365
- c) 140



07.2015 ANDREATTA PANORAMA

LETZTE BERGFART FÜR DIE RÜCKFAHRT INS SKIARET BEI HINTERTUXER	15.30 Uhr
LETZTE BERGFART:	
Rückführung zur Möslbahn: 6SB Schneekar	16.00 Uhr
Rückführung zur Penkenbahn: 6SB Knorren	16.00 Uhr
Rückführung zur Horbergbahn: 6SB Winterrett	16.00 Uhr
LETZTE NÄCHSTE:	
Ahornbahn: Penkenbahn, Horbergbahn, Möslbahn	17.00 Uhr

Bitte Anschläge an einzelnen Liften beachten. Aufgrund der besonderen Skipfahrtleistung der Rückführung zur Seilbahn, mit der angefahren wurde, sind nicht rechtzeitig anreisen. Letzte Bergfahrt mit allen Lifteinlagen um 16.00 Uhr.



- Rennstrecke
- Information
- Parkplatz
- Eisstockschließen
- Ticketverkauf / Rücknahme Keycard
- Bründl Sports Sportsshop / Verleih
- PISTEN
- Skiroute
- Funpark | FunRide
- Bushaltestelle
- Tiefgarage
- Anlagen (Lifte / Bahnen)
- Restaurant
- Sport Fanthäuser Sportsshop / Verleih
- leicht
- mittel
- schwer
- Rennstrecke
- Winterwanderweg

MOUNTOPOLIS

AB ZUR TRAININGSAPP
"SICHER AUF DER PISTE"

GEWINNE TOLLE PREISE!



Konntest du dir alle Regeln merken? Lade dir die App "Sicheres Tirol" herunter und check spielerisch alle FIS Regeln. Am Ende erhältst du eine Urkunde und tolle Preise bei unseren Partnerunternehmen!



 institute of
microtraining

Verein
Sicheres Tirol

MOUNTOPOLIS

Mayrhofner Bergbahnen Aktiengesellschaft
Ahornstraße 853, 6290 Mayrhofen

Tel.: +43 5285 62277

Fax: +43 5285 62277 161

info@mayrhofner-bergbahnen.com

mountopolis.at



@mountopolis.at



TICKETS

mayrhofen.at/
tickets